

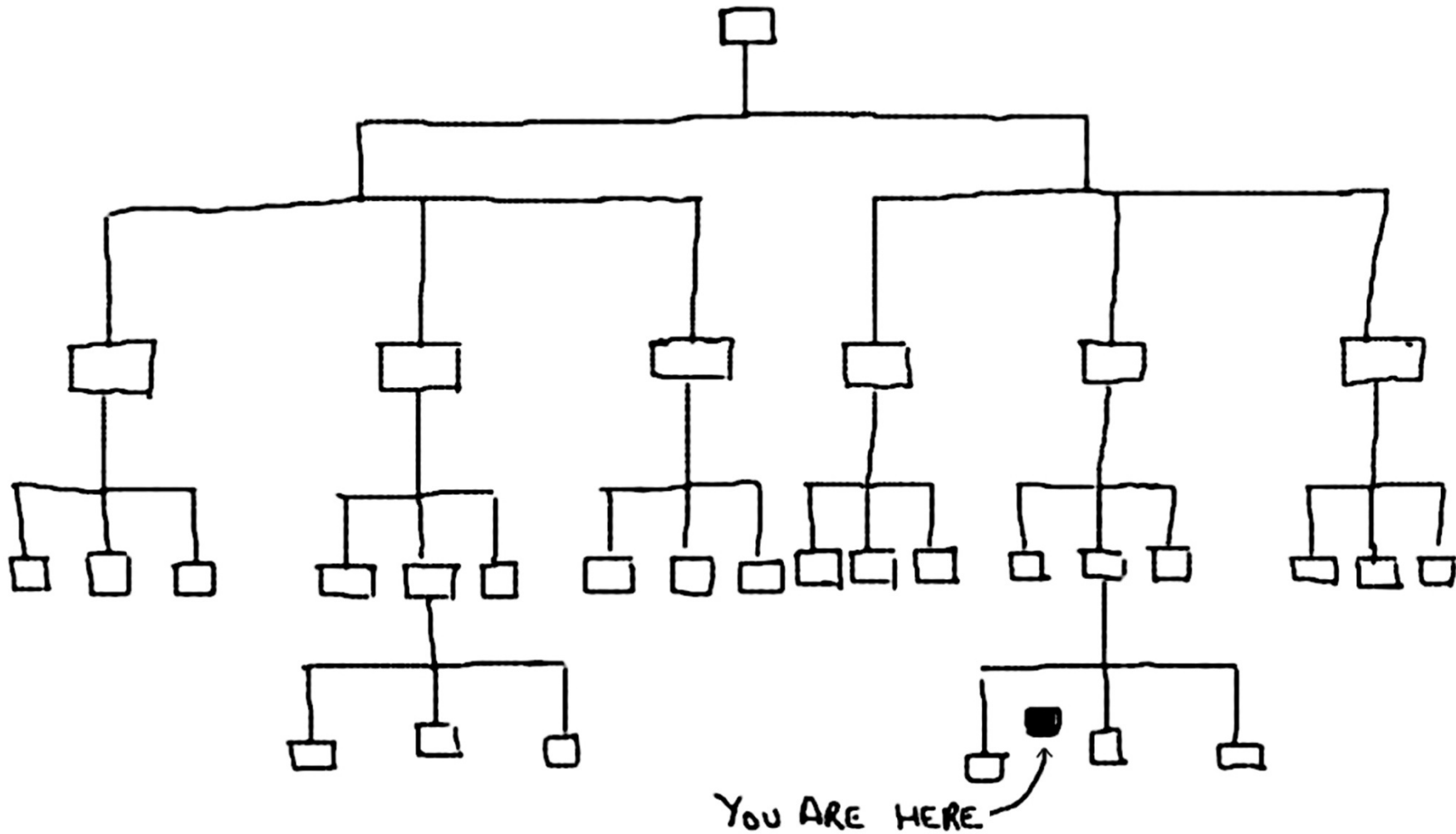
# Mitwirkung



Institut für Hochschulforschung HoF  
an der Martin-Luther-Universität Halle-Wittenberg

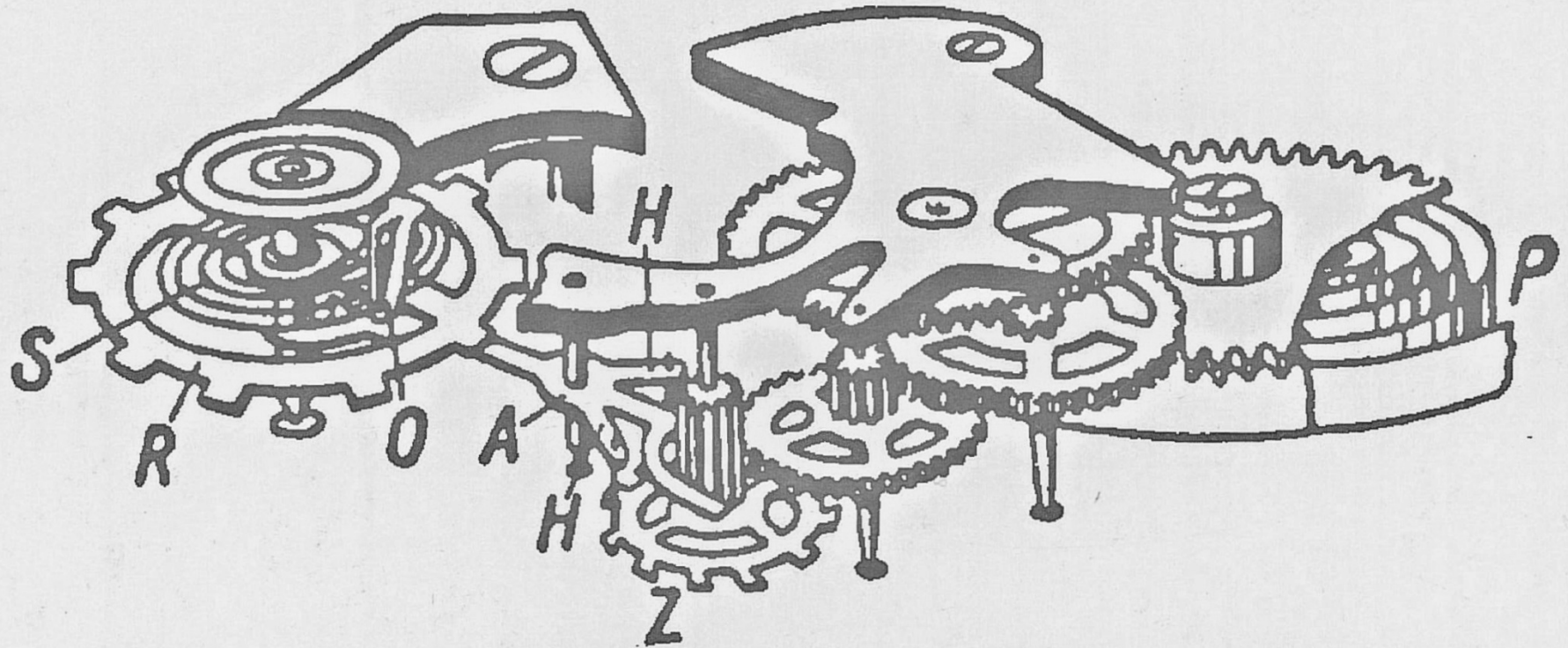
Peer Pasternack

# CORPORATE HIERARCHY



Brainstuck.com





Ein neues Gremienmodell: Durch die integrierte Wahl gelangen StudentInnen (S) und AssistentInnen (A) an die Schlüsselpositionen, während die ProfessorInnen (P) sich weiter in ihrer Kartellspirale drehen. Der Haushalt (H) wird vom Zuständigkeitskommittee (Z) kontrolliert, OrganisationspsychologInnen (O) sorgen für Reibungsverluste (R).



# Der ideale Weg zum Handlungsprogramm

„Wenn wir wissen, **was der Fall ist**,

wenn wir überdies wissen, **nach welcher Regel**, was der Fall ist, sich ändert,

wenn wir schließlich wissen, wie sich, was der Fall ist, **durch Wirkungen unseres Handelns** ändert, ...



# Der ideale Weg zum Handlungsprogramm

„Wenn wir wissen, **was der Fall ist**,  
wenn wir überdies wissen, **nach welcher Regel**, was der Fall ist, sich  
ändert,  
wenn wir schließlich wissen, wie sich, was der Fall ist, **durch  
Wirkungen unseres Handelns** ändert,  
so sind wir auch, **wenn wir wissen, was wir wollen**, in der Lage zu  
**sagen, was wir tun müssen**, damit wir **können, was wir wollen**.  
Beschreibungen und Theorien sind so in Handlungsregeln  
transformierbar.“

*Hermann Lübbe: Im Zug der Zeit. Verkürzter Aufenthalt in der Gegenwart, Berlin/Heidelberg  
1994, S. 255f.*



# Hochschulorganisationssoziologische Bausteine

## Experten- organisation

- Principal-Agent
- Obstruktion



# Hochschulorganisationssoziologische Bausteine

## Experten- organisation

- Principal-Agent
- Obstruktion

## Beteiligungs- dilemma

- zielignorantes Verhalten vs. Obstruktion
- Mehrheiten für Veränderungen?



# Hochschulorganisationssoziologische Bausteine

## Experten- organisation

- Principal-Agent
- Obstruktion

## Beteiligungs- dilemma

- zielignorantes Verhalten vs. Obstruktion
- Mehrheiten für Veränderungen?


## Rationalität – Legitimität – Stabilität

- Formal- und Aktivitätsstruktur
- Muddling-through
- double talk





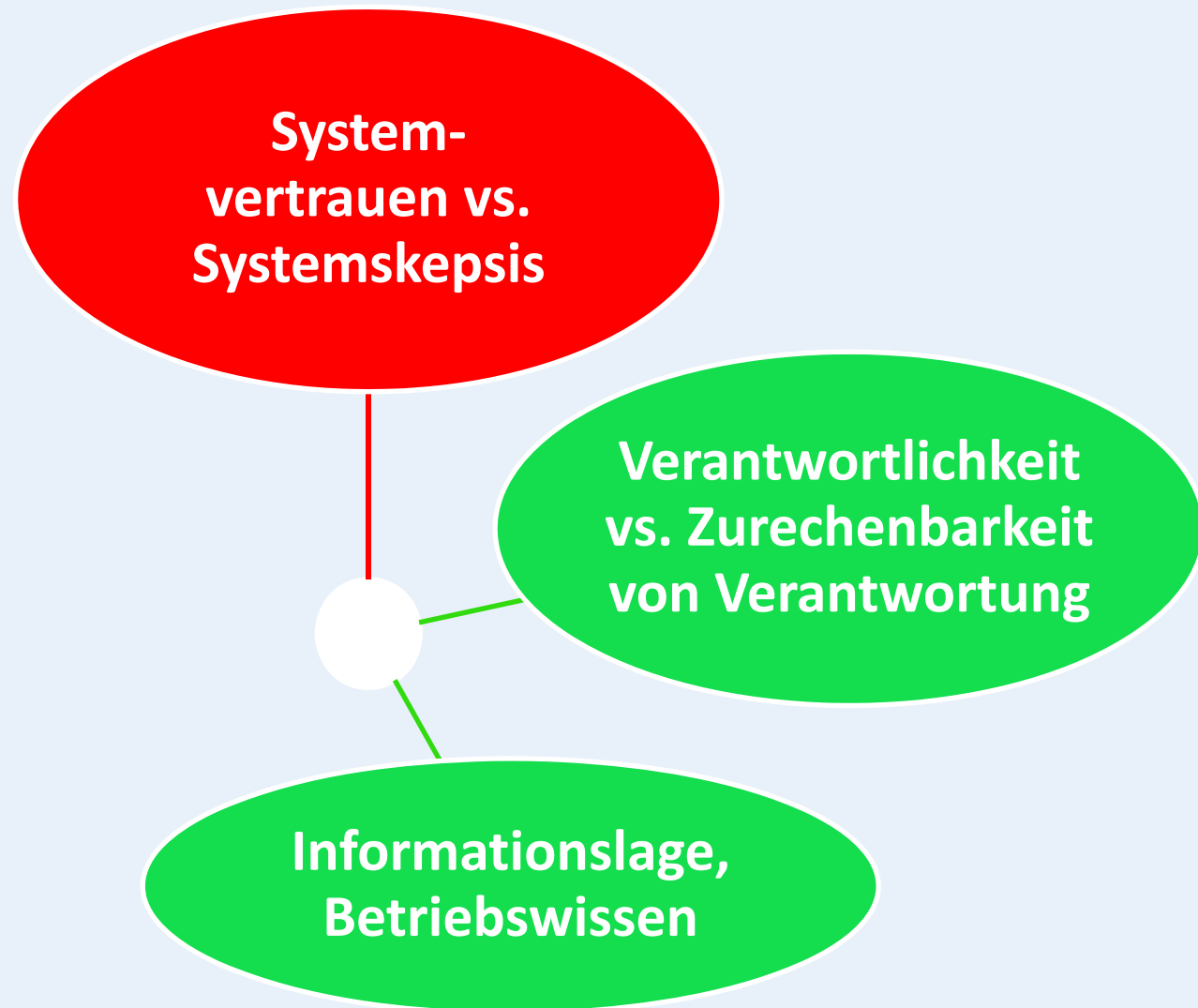
# Typische Probleme



**System-  
vertrauen vs.  
Systemskepsis**



# Typische Probleme



# Typische Probleme

